



QUALITY HEAT EXCHANGERS

## Contatti

**T:** +39 035 4541161 **F:** +39 035 459045

**E:** [info@eurotecsrl.it](mailto:info@eurotecsrl.it)

**W:** [www.eurotecsrl.it](http://www.eurotecsrl.it)

Via Fiume Po, 192 24040 Stezzano (BG) Italia

Via Artigianato, 11 26833 Merlino (LO) Italia



*per accedere al nostro  
sitoweb*



EUROTEC  
QUALITY HEAT EXCHANGERS

EUROTEC

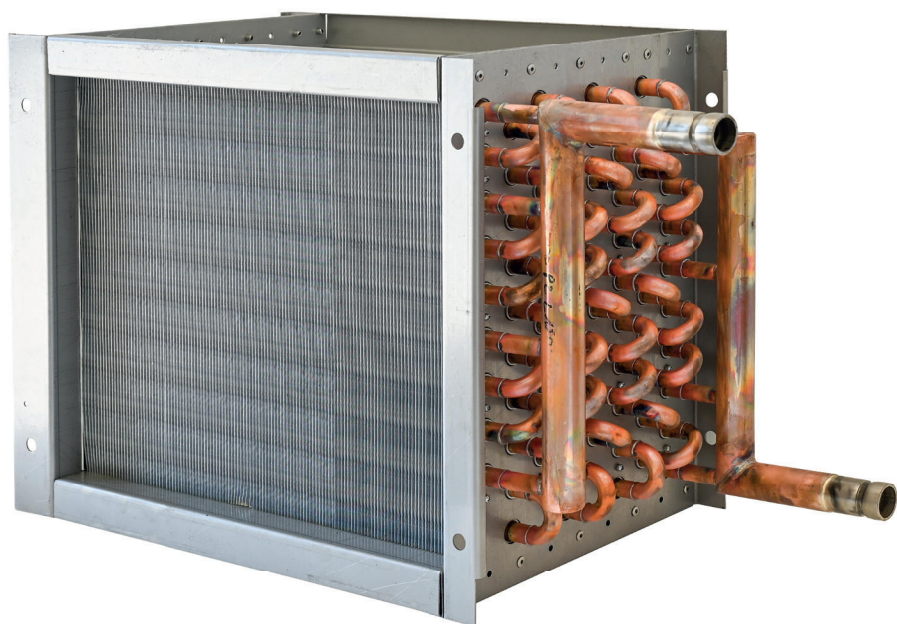
QUALITY HEAT EXCHANGERS

# CHI SIAMO

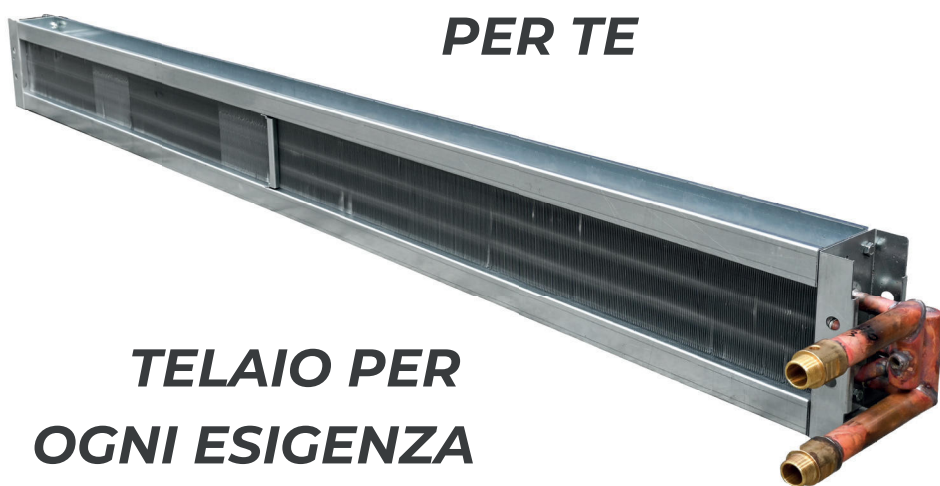
*Eurotec srl è una società nata nel 2007 operante in due stabilimenti entrambi di 2.500 mq moderni e funzionali, uno situato nella zona industriale di Stezzano a 3 km da Bergamo dedicato alla produzione per le nostre geometrie P2510-P3016-P4016-P6016 e l'altro si trova a Merlino in provincia di Lodi per le geometrie P3012-P3512.*

*Offriamo scambiatori di calore a pacco alettato per riscaldamento, raffreddamento, condensazione, evaporazione, vapore e recupero di calore.*

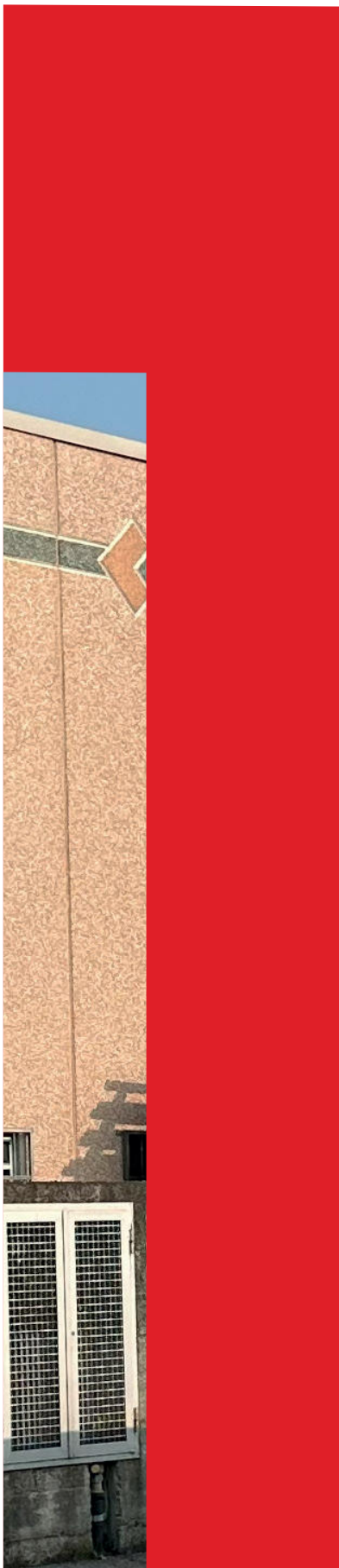
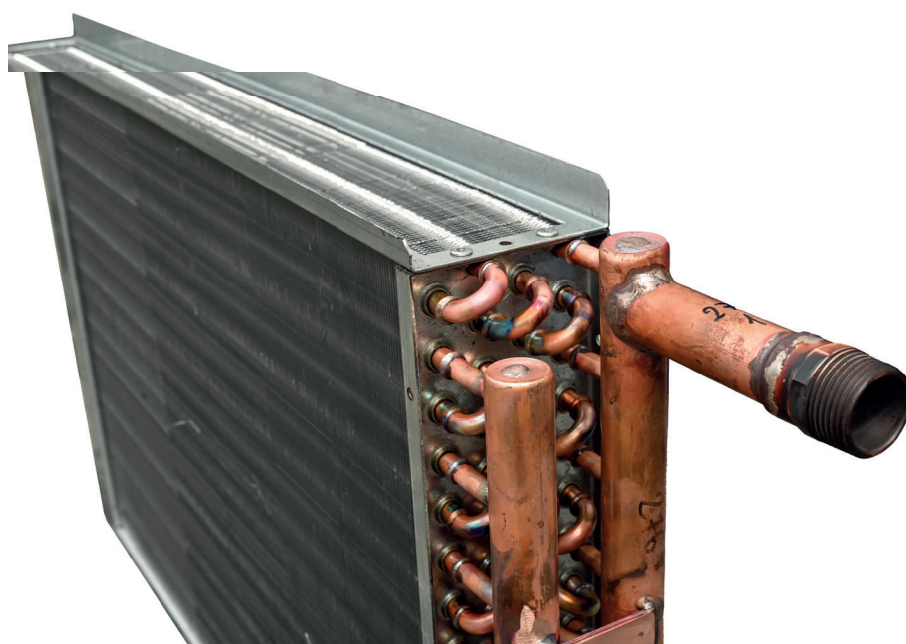




**SCAMBIATORE DI  
CALORE SU MISURA  
PER TE**



**TELAIO PER  
OGNI ESIGENZA**



# DESTINAZIONI D'USO

## TERZIARIO

IMPIANTI DI CONDIZIONAMENTO PER APPLICAZIONI NAVALI, OFFSHORE E SETTORE FARMACEUTICO, HOTELS, TEATRI, SUPERMERCATI, UFFICI, OSPEDALI, GRANDI CUCINE, BANCHE, PISCINE ECC.

## INDUSTRIALE

IMPIANTI DI VENTILAZIONE E DI CONDIZIONAMENTI DELL'ARIA AMBIENTE E DI PROCESSO.

## AGRICOLO E AGRO-ALIMENTARE:

IMPIANTI DI ESSICCAZIONE E DI CONSERVAZIONE.



# EUROTEC È CERTIFICATA SECONDO LO STANDARD ISO 9001.

L'Ente certificatore tedesco TÜV garantisce l'applicazione dei criteri della Norma in grado di assicurare la massima soddisfazione dei clienti, sia sotto il profilo del rispetto dei requisiti della commessa che sotto quello del rispetto dei tempi di fornitura e della qualità organizzativa del servizio.

L'ufficio Qualità interno opera supervisionando ogni aspetto del processo: dalla progettazione delle batterie termiche alla selezione dei fornitori e delle materie prime, dal monitoraggio attento delle fasi costruttive delle fasi costruttive al severo collaudo finale che è strutturato su 21 controlli,

il cui esito è riportato su una etichetta di CQ presente su ogni nostro prodotto.

Su base annua l'organizzazione si autoverifica attraverso audit interni che riguardano ogni ambito aziendale ed un sistema digitale di tracciatura e controllo della produzione che dà in tempo reale il polso dell'unità produttiva.



***La massima  
soddisfazione del cliente  
in termini di qualità del  
prodotto e servizio.***



# GLI STANDARD EUROTEC

1. Massima flessibilità produttiva con capacità di fornitura anche di singoli pezzi.
2. Affidabilità nei tempi di realizzazione, consegna e nelle caratteristiche di fornitura.
3. Ufficio tecnico e Ricerca & Sviluppo a disposizione del cliente per sviluppare soluzioni e tecnologie "su misura".
4. Supporto alla logistica: gestione ordini e spedizioni personalizzati a seconda delle esigenze del cliente grazie alla collaborazione con vettori internazionali.
5. Software di proprietà per il calcolo termodinamico facile, intuitivo e in continuo aggiornamento scaricabile direttamente dal sito. È disponibile come applicazione desktop e nella versione (.DLL) per l'integrazione nel software di configurazione delle UTA.



*Scansiona il QR code per scaricarlo dopo l'installazione contatta i nostri uffici per l'attivazione.*  
**MAIL: [info@eurotecsrl.it](mailto:info@eurotecsrl.it)**

# I VALORI DI EUROTEC



## I VALORI

La formazione periodica del personale, i controlli continui e costanti su tutta la linea, la richiesta e l'ottenimento delle certificazioni più rilevanti del settore testimoniano lo sforzo in questa direzione. L'ufficio tecnico è a completa disposizione del cliente per qualsiasi esigenza o per la verifica di fattibilità di prodotti su misura.

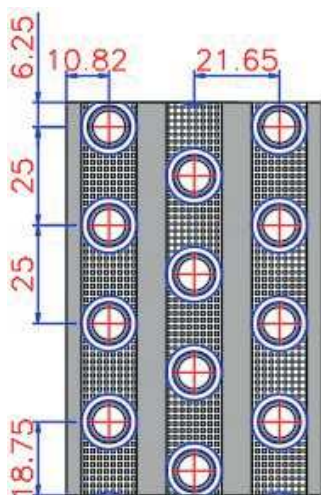


**UN'AMPIA GAMMA DI PRODOTTI DI  
OGNI DIMENSIONE E RANGO**



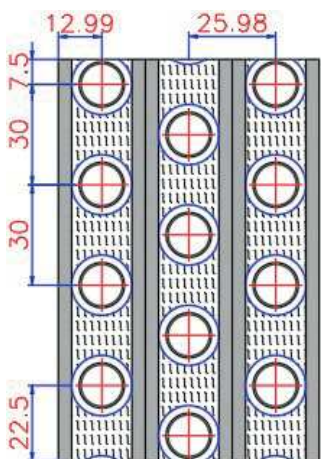
# 6 GEOMETRIE

## PER SODDISFARE TUTTE LE RICHIESTE DEL MERCATO



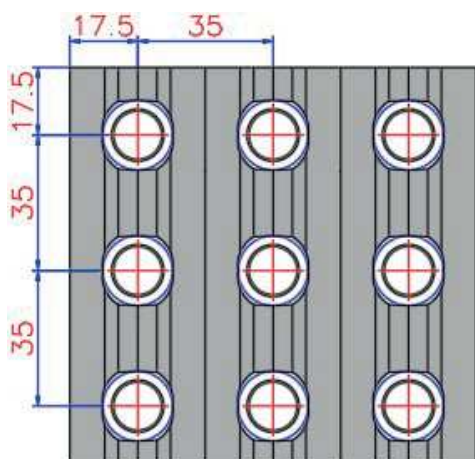
### P2510: Aletta PIRAMIDALE

- TUBO Ø9,52mm
- FORMA TRIANGOLARE



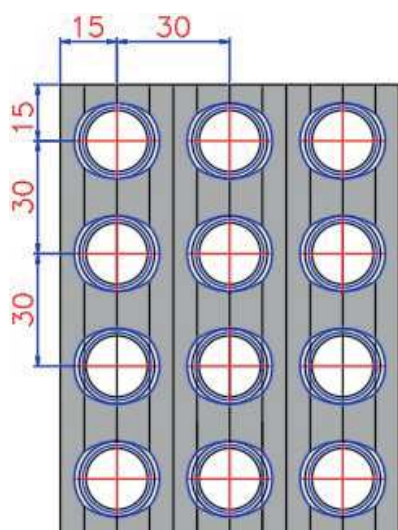
### P3012: Aletta TURBOLENZIATA

- ALETTA TURBOLENZIATA
- ALETTA V-WAFFLE
- TUBO Ø12mm
- FORMA TRIANGOLARE



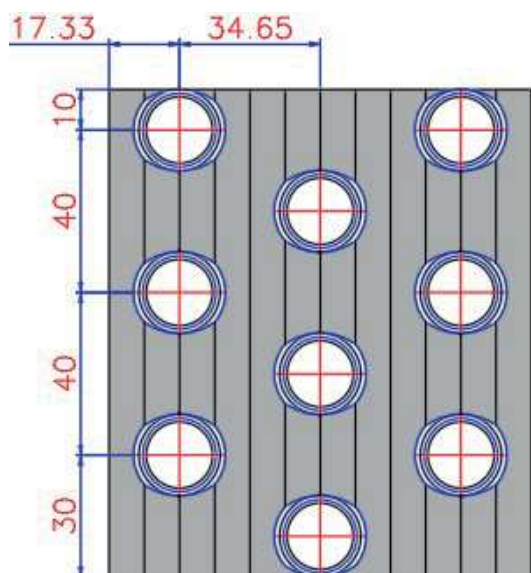
### P3512: Aletta V-WAFFLE

- ALETTA V-WAFFLE
- TUBO Ø12mm
- FORMA QUADRATA



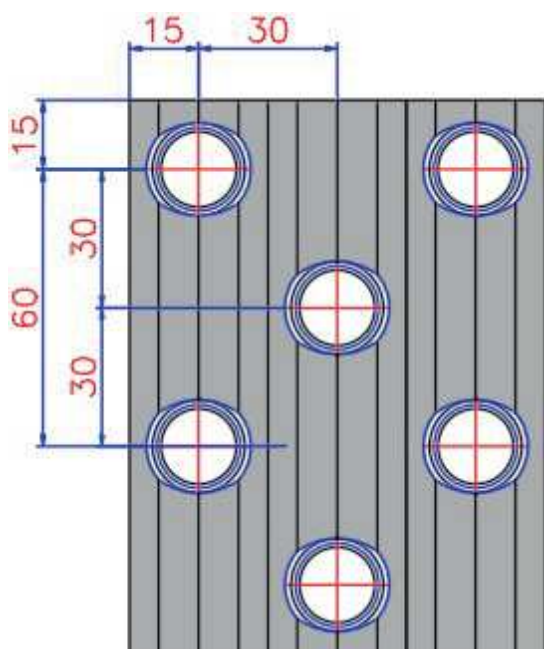
### P3016: Aletta V-WAFFLE

- ALETTA V-WAFFLE
- TUBO Ø15,88mm
- FORMA QUADRATA



### P4016: Aletta V-WAFFLE

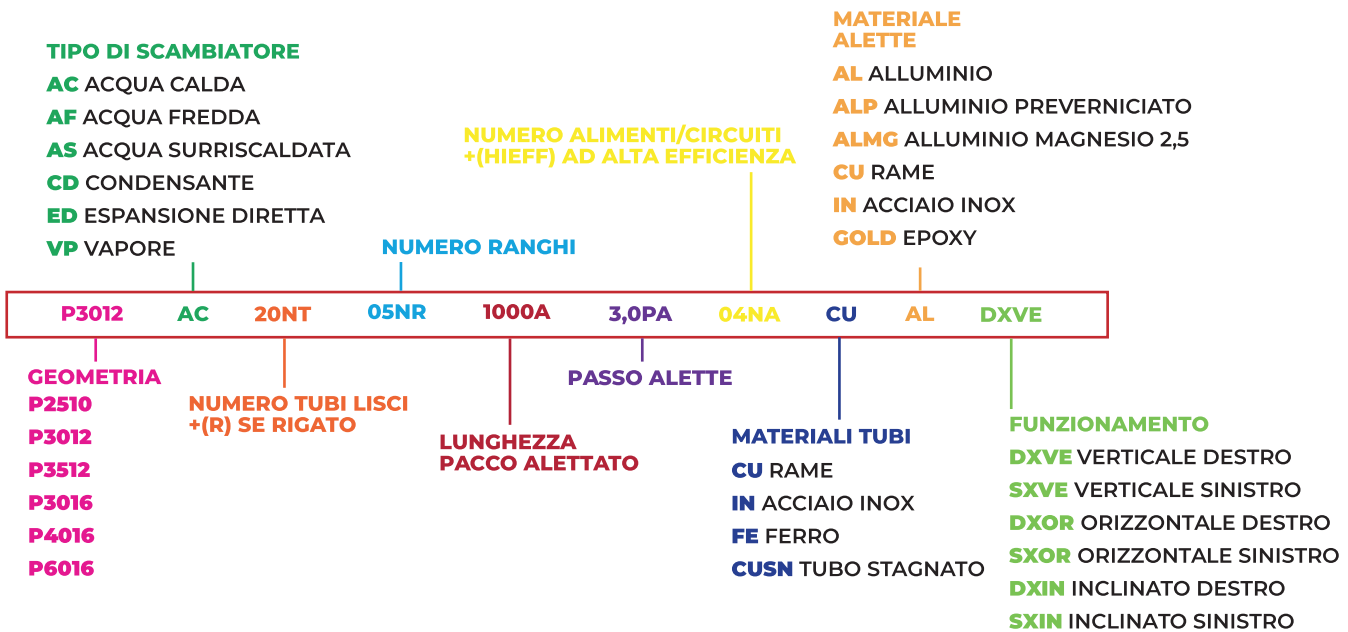
- ALETTA V-WAFFLE
- TUBO Ø15,88mm
- FORMA TRIANGOLARE
- FORI PER RESISTENZE Ø9,4mm



### P6016: Aletta V-WAFFLE

- ALETTA V-WAFFLE
- TUBO Ø15,88mm
- FORMA TRIANGOLARE

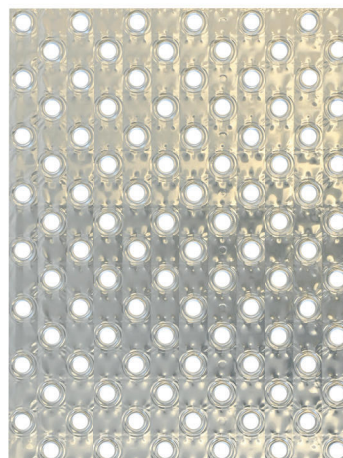
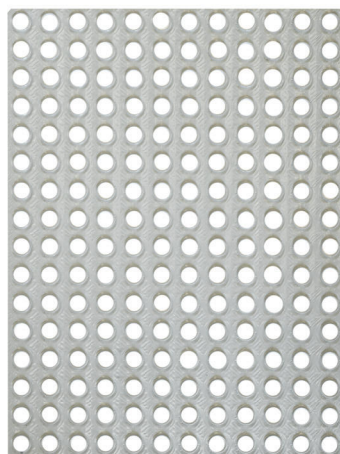
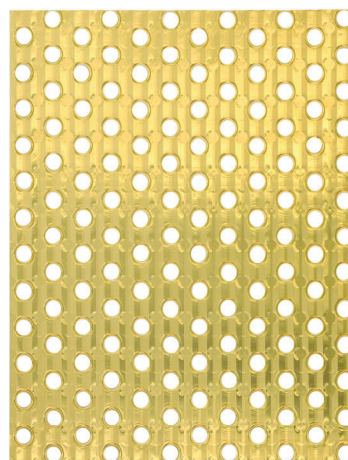
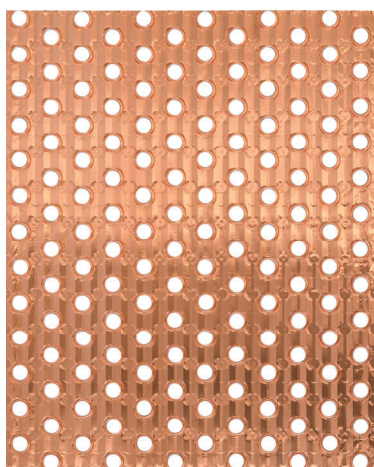
# CODICE PARLANTE



## SPECIFICHE TECNICHE

Materiale Tubi e Telaio (mm)	Tubo Espanso							
	Ø Esterno	Ø Interno	P2510	P3012	P3512	P3016	P4016	P6016
Ø Esterno	Ø 10,12	Ø 9,52	X					
Rame - Ø 9,52 x 0,50	Ø 10,12	Ø 9,52	X					
Rame - Ø 12 x 0,32	Ø 12,60	Ø 11,96		X	X			
Rame - Ø 12 x 0,50	Ø 12,60	Ø 11,6		X	X			
Rame - Ø 12 x 0,70	Ø 12,60	Ø 11,2		X	X			
Rame - Ø 15,88 x 0,38	Ø 16,48	Ø 15,72				X	X	X
Rame - Ø 15,88 x 0,50	Ø 16,48	Ø 15,48				X	X	X
Rame - Ø 15,88 x 0,70	Ø 16,48	Ø 15,08				X	X	X
Rame - Ø 15,88 x 1,00	Ø 16,48	Ø 14,48				X	X	X
Rame Rigato - Ø 9,52 x 0,50	Ø 10,12	Ø 9,12	X					
Rame Rigato - Ø 12 x 0,50	Ø 12,60	Ø 11,60		X	X			
Materiale Telaio	ZINCATO - INOX 304 E 316 - ALLUMINIO - OTTONE - RAME							

Materiali Alette - Lega - Spessore	Passo alette					
	P2510	P3012	P3512	P3016	P4016	P6016
Alluminio7 - 8006 - 0,10	1,6 - 3,0	1,6 - 3,8	1,6 - 3,5	1,6 - 3,0	1,6 - 3,8	1,6 - 3,5
Alluminio - 8006 - 0,20	1,6 - 5,0	1,6 - 5,0	1,8 - 8,0	1,6 - 3,9	1,6 - 6,0	1,6 - 6,3
Alluminio - 8006 - 0,25	NO	NO	1,8 - 8,0	NO	1,6 - 4,0	NO
Alluminio - 8006 - 0,40	NO	NO	NO	NO	2,0 - 5,0	NO
Alluminio Prev. Al. - 8079 - 0,12	1,6 - 3,5	1,6 - 3,5	2,0 - 5,0	1,6 - 3,0	1,6 - 4,0	1,6 - 4,0
AlMg 2,5 - 5052 - 0,18 mm	NO	1,6 - 4,0	2,0 - 5,0	1,6 - 3,0	1,6 - 4,2	1,6 - 3,5
Al Antimicrobico - 8079 - 0,12	NO	NO	1,6 - 3,5	1,6 - 3,0	1,6 - 4,0	1,6 - 4,0
Alluminio Gold Epossidico - 8079 - 0,20	1,6 - 4,0	1,6 - 4,5	2,0 - 7,0	1,6 - 3,3	1,6 - 5,5	1,6 - 4,5
Rame - 0,10	1,6 - 3,5	1,6 - 4,0	1,6 - 3,5	1,6 - 3,0	1,6 - 3,5	1,6 - 3,5
Rame - 0,20	1,6 - 5,0	NO	NO	1,6 - 3,5	1,6 - 6,0	1,6 - 5,8

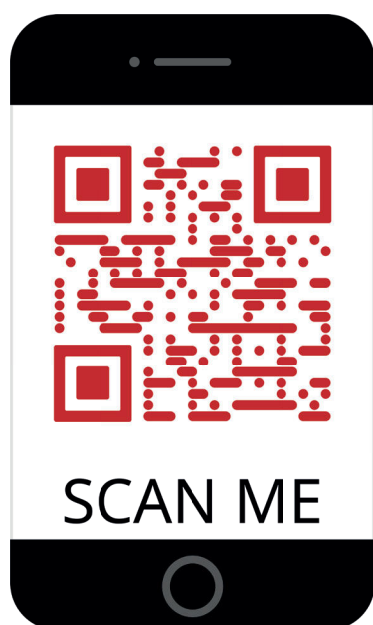


# BATTERIE DI RECUPERO AD ALTA EFFICIENZA

Le batterie di recupero sono progettate con un design diverso da quello di una batteria ad acqua standard, è uno scambiatore di calore ad alte prestazioni, per poter raggiungere il 68% di efficienza come richiesto dalla Direttiva ErP.

Le batterie di recupero sono dotate di un circuito dedicato di sfiati e scarichi che gli permette di lavorare al 100% controcorrente per un massimo trasferimento dell'energia, hanno alette spesse e molto distanziate per avere basse cadute di pressione e favorire la pulizia su tutta la profondità del pacco alettato.

*Scansiona il QR code per scaricarlo dopo l'installazione contatta i nostri uffici per l'attivazione.*



MAIL: [info@eurotecsrl.it](mailto:info@eurotecsrl.it)

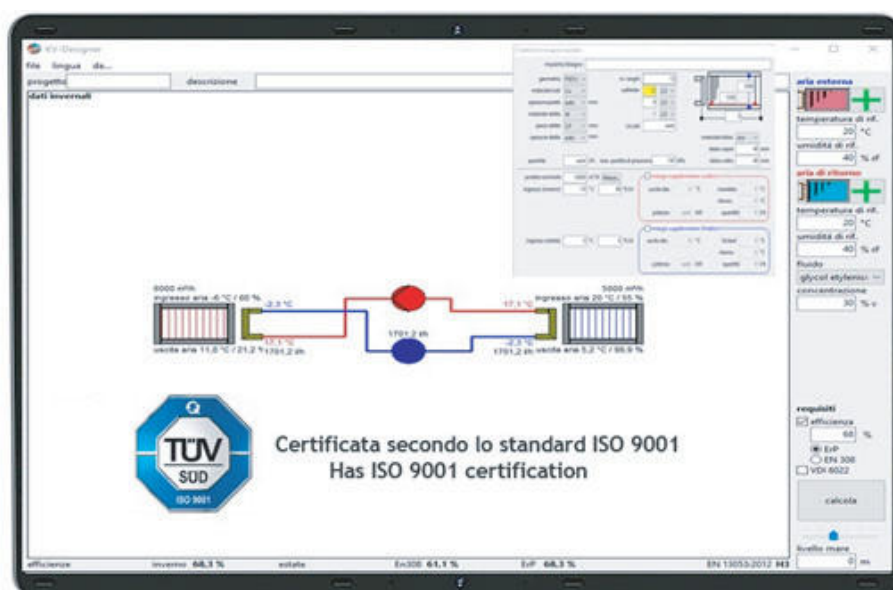


# CIRCUITO AD ANELLO CHIUSO

I moderni sistemi di climatizzazione dovrebbero ridurre il consumo di energia e i costi operativi. I sistemi di recupero ad anello chiuso sono una delle soluzioni ideali soprattutto per progetti di retrofit, negli edifici con condotti complessi e con fonti d'energia distanziate una dall'altra.

I circuiti ad anello chiuso utilizzano uno o più scambiatori di recupero il più delle volte posizionati all'interno dei flussi di aria di mandata e di scarico di un sistema di trattamento dell'aria, o nei gas di scarico di un processo industriale. Questi scambiatori sono collegati tra loro attraverso un circuito separato di tubazioni idrauliche, dove per mezzo di una pompa viene fatto circolare del fluido generalmente acqua glicole, che preleva calore dal flusso dell'aria della batteria di scarico e lo cede all'aria della batteria di mandata.

Questo tipo di sistema è solo per il trasferimento di calore sensibile. Poiché i due flussi d'aria sono separati, non vi è alcun rischio di contaminazione dei gas di scarico, questo li rende adatti ad impieghi quali: ospedali, sale operatorie, camere bianche, laboratori alimentari dove vengono richiesti requisiti molto elevati per l'igiene.



Disponiamo di un Software certificato dall'ente certificatore TÜV che garantisce il rispetto dei criteri della direttiva ErP e l'elaborazione del corretto calcolo dei nostri scambiatori di recupero.

# I NOSTRI ACCESSORI

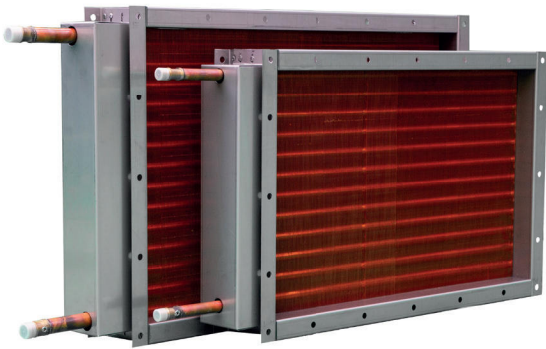
**01**

## BACINELLA

Possiamo fornire bacinelle di raccolta condensa su misura, da posizionare nella parte inferiore degli scambiatori o in posizioni intermedie sull'altezza della batteria. Possono essere realizzate in lamiera zincata oppure acciaio inox 304 o 316.



*Una soluzione per ogni  
esigenza*



02

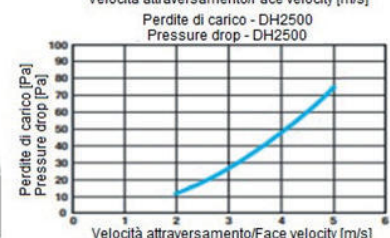
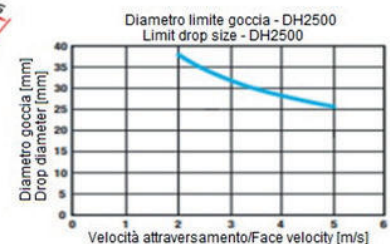
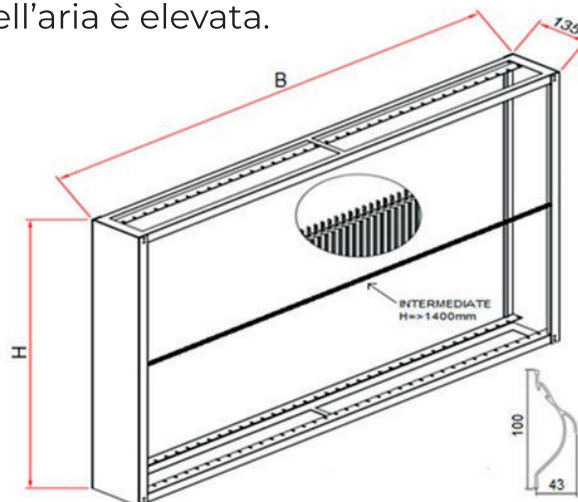
## CARTER E CARATTERISTICHE COSTRUTTIVE

Possiamo fornire bacinelle di raccolta condensa su misura, dà posizionare nella parte inferiore degli scambiatori o in posizioni intermedie sull'altezza della batteria. Possono essere realizzate in lamiera zincata oppure acciaio inox 304 o 316.

03

## SEPARATORE DI GOCCE

Il nostro separatore di gocce realizzato su misura è composto da un telaio che può essere fabbricato con diversi tipi di materiali quali: acciaio inox 304 o 316, lamiera zincata e alluminio. Utilizziamo il profilo DH2500 in polipropilene rinforzato con talco, che lo rende utilizzabile in diverse condizioni operative, idoneo per montaggio verticale in un flusso d'aria orizzontale, con velocità frontale compresa tra 2 m/s e 5 m/s e temperatura massima 100°C. I profili sono distanziati con passo 33mm che garantiscono bassi livelli di caduta di pressione e un'alta efficienza di separazione. Utilizzati per le batterie di raffreddamento, servono ad evitare il trascinarsi delle gocce formate dall'umidità condensata, quando la velocità dell'aria è elevata.





# I TRATTAMENTI PROTETTIVI

## BLYGOLD®



Blygold® è il rivestimento poliuretano con pigmenti in alluminio che fornisce una protezione di lunga durata agli scambiatori di calore, senza ridurre il potere di scambio o causare la perdita di pressione. Questo sistema può essere applicato sia in stabilimento che in opera. Blygold® garantisce adeguato scambio termico e un'alta protezione chimica con un basso spessore del rivestimento. PoluAl XT applicato seguendo il protocollo Blygold® da applicatori certificati è la soluzione ideale per prevenire danni all'impianto di condizionamento ed eccessivi consumi energetici.

**Resistenza alla corrosione (ASTM B117): 4000 ore.**

## HERESITE®



Rivestimento anticorrosivo con resine fenoliche termoindurenti per applicazioni speciali per la copertura completa dello scambiatore di calore.

Garantisce elevata resistenza corrosiva in ambienti marini e salini e nei confronti di un'ampia varietà di fumi corrosivi e chimici e condensati. Il rivestimento Heresite® è largamente utilizzato nel settore HVAC-R (riscaldamento, ventilazione, condizionamento e refrigerazione) poiché estende notevolmente la durata di vita di scambiatori di calore, bobine e altri dispositivi di trattamento dell'aria e del fumo fabbricati con metalli leggeri.

**Resistenza alla corrosione (ASTM B117): 6.000 ore.**

## THERMOGUARD®



Thermoguard® ha sviluppato Finguard Silver SB per la protezione degli scambiatori di calore. Questo rivestimento poliuretano con pigmenti di alluminio protegge gli scambiatori di calore da ambiente salino, agenti chimici (tabella di resistenza disponibile) e raggi UV. Finguard Silver SB è applicato a spruzzo sia in stabilimento che in opera da applicatori certificati.

**Resistenza alla corrosione (ASTM B117): 3.000 ore.**

**Colore: argento.**

## STAGNATURA



La stagnatura è un trattamento elettrolitico per immersione, adatto alla protezione di qualsiasi metallo quale rame, ferro, alluminio e loro leghe. I rivestimenti compatti di stagno sono apprezzati per il loro valore protettivo di fronte agli eventi atmosferici, alle acque, alle soluzioni ed a varie sostanze, tra cui gli alimenti. Oltre ad assicurare buona resistenza alla corrosione, la stagnatura possiede ottime proprietà estetiche ed una elevatissima conducibilità elettrica.

## ELECTROFIN® E-COAT



Processo di elettrodeposizione catodica per immersione, trattamento di protezione ideale per prevenire la corrosione; può essere personalizzato in base alle caratteristiche tecniche di ciascuna batteria con formula chimica specifica per scambiatori di calore. Adatta per ambienti marini e contesti/aree industriali. Il rivestimento Electrofin® E-Coat garantisce resistenza all'esposizione a un'ampia varietà di vapori chimici corrosivi grazie alla consistenza e uniformità del film protettivo.

Garanzia 5 anni.

**Resistenza alla corrosione (ASTM B117): 6.000 ore.**

## CATAFORESI



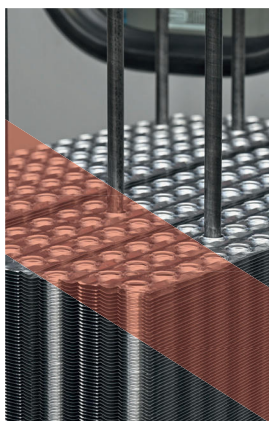
Trattamento di verniciature per elettrodeposizione. Indicata come verniciatura di fondo consiste in un film di vernice per elementi in ferro, acciaio e altre leghe. Garantisce eccellente resistenza alla corrosione nei confronti degli agenti atmosferici e di altri tipi di attacchi, permettendo inoltre una migliore adesione delle vernici a polveri. Questo tipo di verniciatura presenta una scarsa resistenza all'esposizione UV, pertanto non è adatta all'esposizione diretta ai raggi del sole..



# PROCESSO PRODUTTIVO

**01****TELAIO**

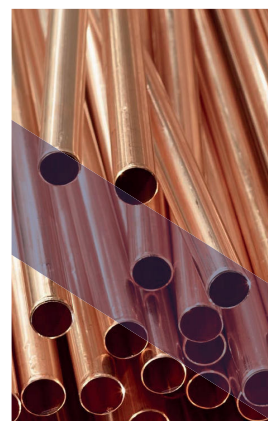
Il telaio viene fabbricato in lamiera zincata oppure in Acciaio Inox 304/316, rame, alluminio, ottone, lamiera ferro decapata ed è eseguito in maniera che il pacco alettato e le curvette siano protetti efficacemente. I fori dei tubi nella piastra tubiera vengono poi accoppiati con un'aletta dello stesso materiale del pacco alettato per creare dei collarini che permettano il libero scorrimento dei tubi eliminando possibili incisioni e rotture degli stessi a causa delle dilatazioni termiche

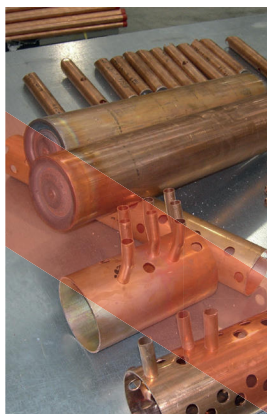
**ALETTE****02**

Il pacco alettato è costituito da alette i cui materiali sono selezionabili dal nostro programma di calcolo. Le alette sono stampate con un collarino di altezza variabile che determina il passo Alette. La loro superficie è corrugata per aumentarne la stabilità e per generare una turbolenza dell'aria che va ad aumentare il coefficiente di scambio termico. Inoltre questo tipo di superficie impedisce l'accumulo di polvere all'interno del pacco alettato e lo smaltimento della condensa viene facilitato.

**03****TUBI**

Offriamo diverse tipologie di tubo, sia come diametro che come finitura interna, per rendere lo scambiatore termico più adatto all'applicazione desiderata. Il tubo Stagnato offre un'azione anticorrosiva mentre il tubo rigato permette uno scambio energetico molto superiore rispetto ad un tubo con superficie interna liscia. I tubi per gli scambiatori con lunghezza alettata max di mm 4000 vengono realizzati mediante una forcellatrice oppure con una raddrizza tagliatubi quando la lunghezza alettata è superiore. Eurotec pone un'attenzione particolare durante la fase di espansione meccanica dei tubi che devono entrare in perfetto contatto con le alette ottimizzando lo scambio termico.

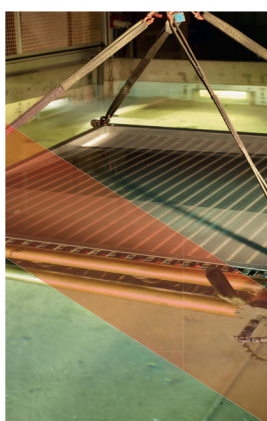
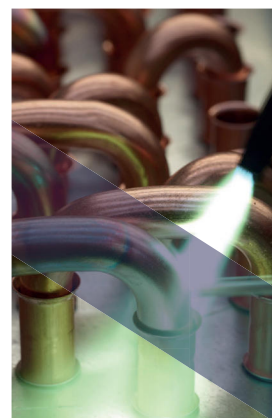


**COLLETTORI****04**

I collettori degli scambiatori, prodotti internamente, vengono realizzati in rame mediante un centro di lavoro e una bombatrice di ultima generazione. Le estremità opposte dei collettori vengono poi realizzate in maniera differente a seconda del tipo di funzionamento dello scambiatore stesso.

**05****SALDATURA**

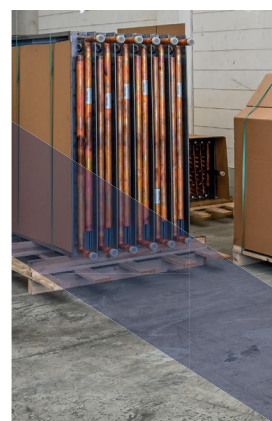
EUROTEC impiega operatori specializzati alla saldobrasatura certificati. La saldobrasatura è un processo che permette la giunzione di varie tipologie di materiali metallici e si basa sulla fusione e sulla solidificazione del solo materiale di apporto.

**COLLAUDO****06**

Prima della spedizione tutti i nostri scambiatori termici vengono sottoposti a rigorosi test di tenuta. Eurotec dispone di vasca dove tutti i nostri prodotti vengono collaudati ad una pressione variabile tra i 20 e i 55 bar. Tutti gli scambiatori con funzionamento a freon vengono consegnati chiusi ermeticamente e caricati con azoto.

**07****IMBALLAGGIO**

Per le spedizioni standard forniamo pallet su misura, sul quale il prodotto viene adeguatamente fissato e imballato. Su richiesta possiamo fornire gabbie in legno di protezione, con la possibilità di aggiungere anche il trattamento ISPM15 FAO per l'esportazione.

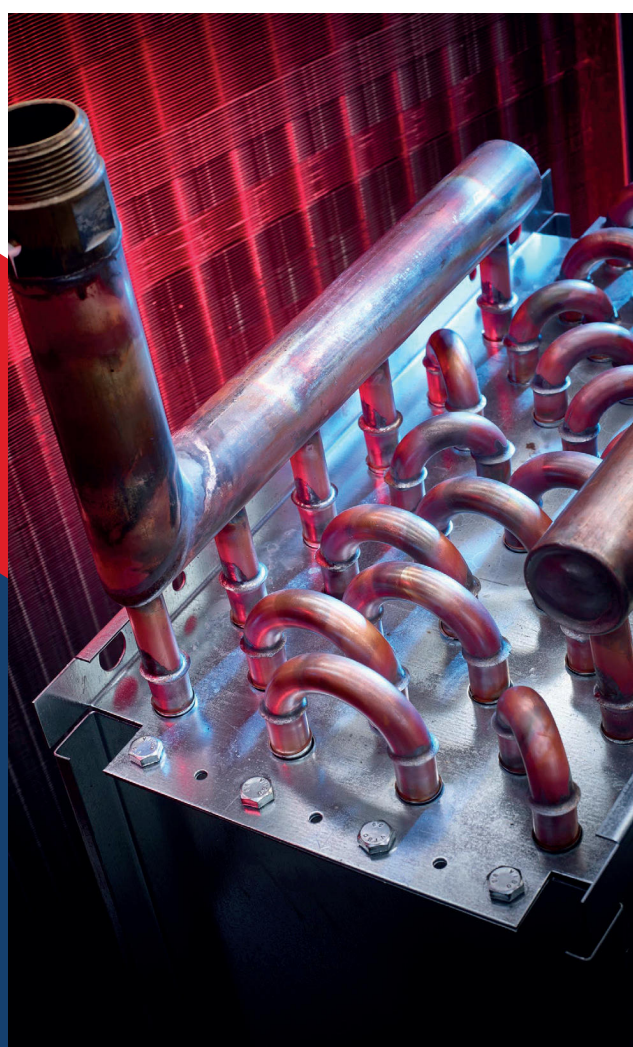


# MERCATI E SETTORI

## LE APPLICAZIONI DEI PRODOTTI EUROTEC

---

*Grazie all'esperienza e  
alle conoscenze  
maturate in questi anni  
legati all'alta  
professionalità,  
EUROTEC è in grado di  
affacciarsi a vari mercati  
e settori.*





## Navale

Produzione di scambiatori di calore per l'industria navale e offshore con referenze di compagnie per navi da crociera



## Ospedaliero

Batterie fornite con diversi tipi di trattamenti e materiali per preservare le condizioni igieniche e la riduzione dei batteri.



## Centri commerciali

Sistema di recupero energetico ad alta efficienza calcolate con il nostro software interno, può essere composto o da una batteria in mandata e una in ripresa o da più batterie senza possibilità di contaminazione tra i due flussi.



## Automotive

Vengono impiegati per il raffreddamento di veicoli commerciali, il preriscaldamento di fluidi, la climatizzazione e la refrigerazione all'interno di veicoli e treni.



## Alimentare

Impianti di essiccazione, pastifici, salumifici e di conservazione

# PERCHÈ SCEGLIERE EUROTEC



**MACCHINARI DI PRODUZIONE  
ALL'AVANGUARDIA**



**CONTROLLO QUALITÀ  
SU TUTTA LA LINEA**



**SERVIZIO E ASSISTENZA  
COMPLETO AL CLIENTE**



**MASSIMA DISPONIBILITÀ  
E FLESSIBILITÀ**



**SERIETÀ  
COMMERCIALE**



**AMPIA POSSIBILITÀ DI  
SCELTA DI MATERIALI  
PER LA PRODUZIONE**



**RAPPORTO  
QUALITÀ/PREZZO  
D'ECCELLENZA**



**6 GEOMETRIE  
DISPONIBILI**



**LA MASSIMA  
SODDISFAZIONE DEI  
NOSTRI CLIENTI  
LA NOSTRA MISSION.**



**Grazie**

LE PERSONE, LA QUALITÀ DEL  
PRODOTTO E L'ATTENZIONE AL  
CLIENTE SONO I NOSTRI  
VALORI.